



ZAPOSLOVANJE OSEB S POSEBNIMI POTREBAMI OZ. STATUSOM INVALIDA

KAZALO VSEBINE

1. ZAKONSKA PODLAGA	2
2. KVOTNI SISTEM ZAPOSLOVANJA	2
2.1. OBVEZA PLAČEVANJA PRISPEVKA OB NEIZPOLNJEVANJU KVOTE	3
2.2. NADOMESTNO IZPOLNJEVANJE KVOTE	3
3. STATUS INVALIDA (ZAKONSKA PODLAGA, NAČINI PRIDOBITVE, PRISTOJNE INŠTITUCIJE)	4
4. KAKO ZAPOSLOTI INVALIDA IN IZPOLNITI ZAHTEVANO KVOTO	5
4.1. ZAPOSLOTIVENA REHABILITACIJA	5
5. SPODBUDE IN OLAJŠAVE ZA ZAPOSLOVANJE OSEB S STATUSOM INVALIDA TER DRUGIH RANLJIVIH SKUPIN NA TRGU DELA	6
5.1. SPODBUDE JAVNEGA JAMSTVENEGA, PREŽIVNINSKEGA IN INVALIDSKEGA SKLADA RS	6
5.2. SPODBUDE ZAVODA RS ZA ZAPOSLOVANJE	6
5.3. DAVČNE OLAJŠAVE	7
6. POSTOPEK ZA UVELJAVLJANJE SUBVENCije PLAČE OB ZAPOSLOTVI INVALIDA (UVELJAVLJA SE NA JPS)	7
7. INVALIDOM POSEBEJ PRILAGOJENA PODJETJA	8
7.1. INVALIDSKA PODJETJA	8
7.2. ZAPOSLOTIVENI CENTRI	8



1. ZAKONSKA PODLAGA

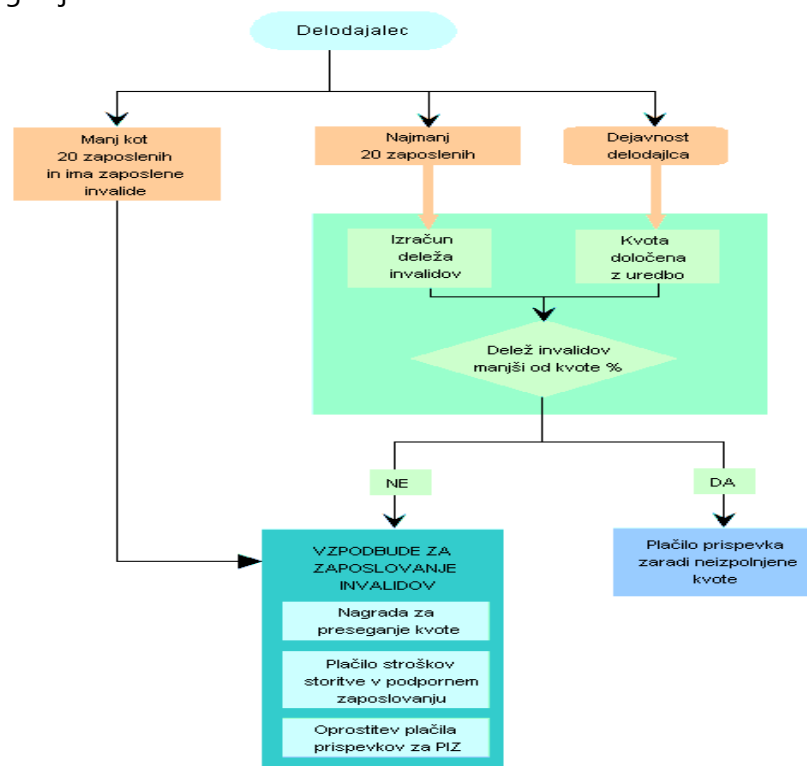
- [Zakon o zaposlitveni rehabilitaciji in zaposlovanju invalidov \(ZZRZI\)](#)
- [Zakon o pokojninskem in invalidskem zavarovanju \(ZPIZ\)](#)
- [Zakon o delovnih razmerjih \(ZDR\), člena 195 in 196](#)
- [Zakon o izenačevanju možnosti invalidov \(ZIMI\)](#)
- Uredba o določitvi kvote za zaposlovanje invalidov (Uradni list RS 32/2007, str. 4464; Uradni list RS 21/2008, str. 1822)

2. KVOTNI SISTEM ZAPOSLOVANJA

Osebe s statusom invalida morda niso vedno prva izbira, ko iščemo nove sodelavce, še toliko bolj, če gre za mlade, ki komaj zapuščajo šolske klopi in ne razpolagajo s številnimi delovnimi izkušnjami.

Zakonska ureditev predvideva obveznost vsakega delodajalca, ki zaposluje nad 20 delavcev, da je med zaposlenimi vsaj 2 – 6% s statusom invalida (t.i. **kvotno zaposlovanje**).

O tem govori [Zakon o zaposlitveni rehabilitaciji in zaposlovanju invalidov \(ZZRZI\)](#) v svojem VIII. poglavju.



Vir: <http://www.jpi-sklad.si/skladi/invalidski-sklad/kvota-in-kvotni-sistem/>



2.1. OBVEZA PLAČEVANJA PRISPEVKA OB NEIZPOLNJEVANJU KVOTE

V primeru, da delodajalec te svoje obveznosti ne izpolni, mora v Javni štipendijski, razvojni, invalidski in preživninski sklad Republike Slovenije plačati v prispevek za vzpodbujanje zaposlovanja invalidov v višini 70 % minimalne plače za vsakega invalida, ki bi ga moral zaposliti za izpolnitev predpisane kvote.

Marsikatero podjetje se zaradi različnih razlogov odloči za tovrstno izpolnjevanje obveznosti, vendar pa izkušnje kažejo, da lahko zaposleni s statusom invalida zaradi svojih specifičnih znanj in talentov podjetju dejansko prinesejo dodano vrednost, če so le razporejeni na delovne naloge, kjer je vpliv omejitev minimalen ter poznamo spodbude za zaposlovanje, ki jih nudi država.

2.2. NADOMESTNO IZPOLNJEVANJE KVOTE

Delodajalec, ki ne izpolnjuje kvote in ima sklenjeno pogodbo o poslovnem sodelovanju z invalidskim podjetjem (IP) ali zaposlitvenim centrom (ZC) lahko zniža obveznost plačila prispevka za vzpodbujanje zaposlovanja invalidov z realizirano izpolnitvijo nadomestne kvote.

Za izpolnitev kvote šteje sklenitev pogodbe o poslovnem sodelovanju z zaposlitvenim centrom oziroma invalidskim podjetjem, po kateri se priznavajo stroški dela v višini zneska 15 minimalnih plač letno za vsakega invalida, ki bi ga moral delodajalec zaposliti v okviru predpisane kvote.

Po sklenitvi pogodbe o poslovnem sodelovanju z namenom izpolnitve nadomestne kvote morajo gospodarske družbe **posredovati pogodbo na Javni Jamstveni, preživninski in invalidski sklad republike Slovenije **najkasneje v 10 dneh.****

Več:

<http://www.jpi-sklad.si/skladi/invalidski-sklad/obveznosti/nadomestna-izpolnitev-kvote/>



3. STATUS INVALIDA (ZAKONSKA PODLAGA, NAČINI PRIDOBITVE, PRISTOJNE INŠTITUCIJE)

V izpolnjevanje invalidske kvote sodi zaposlitev posameznika, ki ima pridobljen status invalida po enem od veljavnih zakonov s tega področja:

<p>Zakonska podlaga:</p> <p>Zakon o pokojninskem in invalidskem zavarovanju (ZPIZ)</p>	<p>Zakonska podlaga:</p> <p>Zakon o zaposlitveni rehabilitaciji in zaposlovanju invalidov (ZZRZI)</p>
<p>Pristojna inštitucija: ZPIZ</p> 	<p>Pristojna inštitucija: ZRSZ</p>  <p>Zavod Republike Slovenije za zaposlovanje</p>
<p>Mnenje poda INVALIDSKA KOMISIJA (I. oz. II. Stopnje)</p>	<p>Mnenje poda REHABILITACIJSKA KOMISIJA</p>
<p>Odločba o pravicah ZPIZ</p>	<p>Odločba o pravicah ZRSZ</p>
<p>POGOJ Dokumentirana zdravstvena oviranost Delovna doba Poškodba na delovnem mestu Ustrezna starost</p>	<p>POGOJ Prijavljen v evidencah ZRSZ Dokumentirana zdravstvena oviranost</p>
<p>ODLOČBA Kategorija invalidnosti – I., II. ali III.</p>	<p>ODLOČBA Status invalidne osebe</p>
<p>PRAVICA Pravica do poklicne rehabilitacije (izobraževanje, zaposlitev na ustreznem delovnem mestu, prilagoditev del. mesta...) Nadomestilo, »delna pokojnina«....</p>	<p>PRAVICA Pravica do storitev zaposlitvene rehabilitacije</p>



4. KAKO ZAPOSLOTI INVALIDA IN IZPOLNITI ZAHTEVANO KVOTO

Podjetje lahko do sodelavcev s statusom invalida načeloma pride na naslednje načine:

- a) Neredko se zgodi, da status invalida (preko invalidske komisije ZPIZ) pridobi zaposleni, član kolektiva, zaradi nastalih zdravstvenih težav, poškodbe ali poklicne bolezni, ki bistveno vplivajo na delazmožnost. Tak zaposleni, če ga podjetje obdrži v delovnem razmerju (ne nujno na istem delovnem mestu), nato šteje v kvoto.
- b) Podjetje lahko sicer kandidate s statusom invalida poišče med brezposelnimi osebami, prijavljenimi v evidencah Zavoda za zaposlovanje, po sistemu napotovanja.
- c) Zainteresirana podjetja pa lahko kandidate za zaposlitev poiščejo tudi preko [izvajalcev zaposlitvene rehabilitacije](#).

4.1. ZAPOSLOTVENA REHABILITACIJA

Zaposlitvena rehabilitacija je **sistematičen, standardiziran sklop aktivnosti**, ki osebam z omejitvami pri zaposlovanju pomagajo, da se zaposlijo na primernem delovnem mestu, da svojo zaposlitev obdržijo, da se usposobijo za primerno delo ali kako drugače razrešijo svojo zaposlitveno problematiko.

Gre za **ciljno voden proces**, ki ga izvajajo timi usposobljenih strokovnjakov različnih strokovnih področij, v tesnem sodelovanju z uporabniki, pristojnimi institucijami in delodajalci v lokalnem okolju in regiji.

Delodajalcem izvajalci zaposlitvene rehabilitacije pomagajo pri vključevanju oseb s statusom invalida na konkretno delovno mesto, pri izvedbi postopka zaposlitve ter jim tudi po zaposlitvi nudijo določeno podporo (npr. informiranje in svetovanje, spremljanje funkcioniranja invalida, analiza in prilagoditev delovnega mesta, izbor najprimernejšega kandidata glede na potrebe delovnega okolja...). Vključevanje poteka postopoma, skozi večmesečno usposabljanje in spremljanje na konkretnem delovnem mestu, ob predhodni ustrezni pripravi kandidata ter po potrebi tudi bodočega delovnega okolja. Omenjene storitve so za podjetje brezplačne.

Podjetje lahko za zaposlenega, ki kandidata na usposabljanju pobliže spremlja, pri izvajalcu zaposlitvene rehabilitacije uveljavlja nagrado za mentorstvo.

Več:

http://www.mddsz.gov.si/si/delovna_podrocja/invalidi_vzv/zaposlitvena_rehabilitacija/



5. SPODBUDE IN OLAJŠAVE ZA ZAPOSLOVANJE OSEB S STATUSOM INVALIDA TER DRUGIH RANLJIVIH SKUPIN NA TRGU DELA

Poglavitna vira finančnih spodbud sta Javni jamstveni, preživitinski in invalidski sklad RS (JPS) ter Zavod RS za zaposlovanje.

5.1. SPODBUDE JAVNEGA JAMSTVENEGA, PREŽIVNINSKEGA IN INVALIDSKEGA SKLADA RS



JAVNI JAMSTVENI,
PREŽIVNINSKI IN
INVALIDSKI SKLAD
REPUBLIKE SLOVENIJE

Oblike spodbud:

- Subvencije plač invalidom
- Plačilo stroškov prilagoditve delovnih mest in sredstev za delo invalidov
- Plačilo stroškov v podpornem zaposlovanju
- Oprostitev plačila prispevkov za pokojninsko in invalidsko zavarovanje zaposlenih invalidov
- Nagrada za preseganje kvote

Več:

<http://www.jpi-sklad.si/skladi/invalidski-sklad/pravice/>

5.2. SPODBUDE ZAVODA RS ZA ZAPOSLOVANJE



Zavod Republike Slovenije
za zaposlovanje

Zavod RS za zaposlovanje obdobjno razpisuje različne finančne spodbude za zaposlovanje ranljivih skupin na trgu dela (med drugim za mlade, invalide...)

Aktualne razpise lahko spremljate na:

https://www.ess.gov.si/delodajalci/financne_spodbude/razpisi



5.3. DAVČNE OLAJŠAVE

Zakonodaja v določenih primerih predvideva davčne olajšave ob zaposlitvi določenih skupin invalidov, in sicer:

1. imajo **status invalida** po Zakonu o zaposlitveni rehabilitaciji in zaposlovanju invalidov (ZZRZI),
2. imajo **100-odstotno telesno okvaro** ali
3. so **gluhe osebe**.

Pravna podlaga:

- [Zakon o dohodnini \(ZDoh-2\)](#)
- [Zakon o davku od dohodkov pravnih oseb](#)

Več:

https://www.ess.gov.si/delodajalci/financne_spodbude/ugodnosti_pri_zaposlovanju/davcne_olajsave_za_zaposlovanje_invalidov

6. POSTOPEK ZA UVELJAVLJANJE SUBVENCije PLAČE OB ZAPOSLOTVI INVALIDA (UVELJAVLJA SE NA JPS)

Obvezne prilogi pri vlogi:

- odločba o invalidnosti (ZZRZI, ZPIZ);
- ocena doseganja delovnih rezultatov (N ocena);
- kopija obrazca M-1 (prijave v pokojninsko in invalidsko ter zdravstveno zavarovanje);
- odločba o zaposljivosti, če gre za zaposlitev v zaščitni ali podporni zaposlitvi;
- pogodba o zaposlitvi;
- individualiziran načrt podpore ali prilagoditve delovnega mesta, če gre za zaposlitev v podporni zaposlitvi;
- dopolnilno mnenje ZPIZ, če gre za delovnega invalida (DD-1).



7. INVALIDOM POSEBEJ PRILAGOJENA PODJETJA

7.1. INVALIDSKA PODJETJA

Podjetje, ki zaposluje najmanj 40% invalidov in ima podeljen ustrezen status s strani Ministrstva za delo, družino, socialne zadeve in enake možnosti.

Možna neposredna zaposlitev (če je pridobljen status invalida) ali preko [zaposlitvene rehabilitacije](#) z odločbo o podporni zaposlitvi.

Seznam invalidskih podjetij v Sloveniji:

http://www.mddsz.gov.si/si/delovna_podrocja/invalidi_vzv/invalidska_podjetja_v_rs/

7.2. ZAPOSLOTIVNI CENTRI

Je podjetje, ki zagotavlja t.i. **zaščitno zaposlitev** - zaposlitev v prilagojenem delovnem okolju za invalide, ki niso zaposljivi na običajnem delovnem mestu (dosegajo manj kot 70% običajne delovne učinkovitosti, potrebujejo individualiziran pristop in dodatno strokovno pomoč).

Zaposlitev je mogoča **le preko zaposlitvene rehabilitacije, z odločbo o zaščitni zaposlitvi.**

Seznam zaposlitvenih centrov v Sloveniji:

http://www.mddsz.gov.si/si/delovna_podrocja/invalidi_vzv/zaposlitveni centri/

